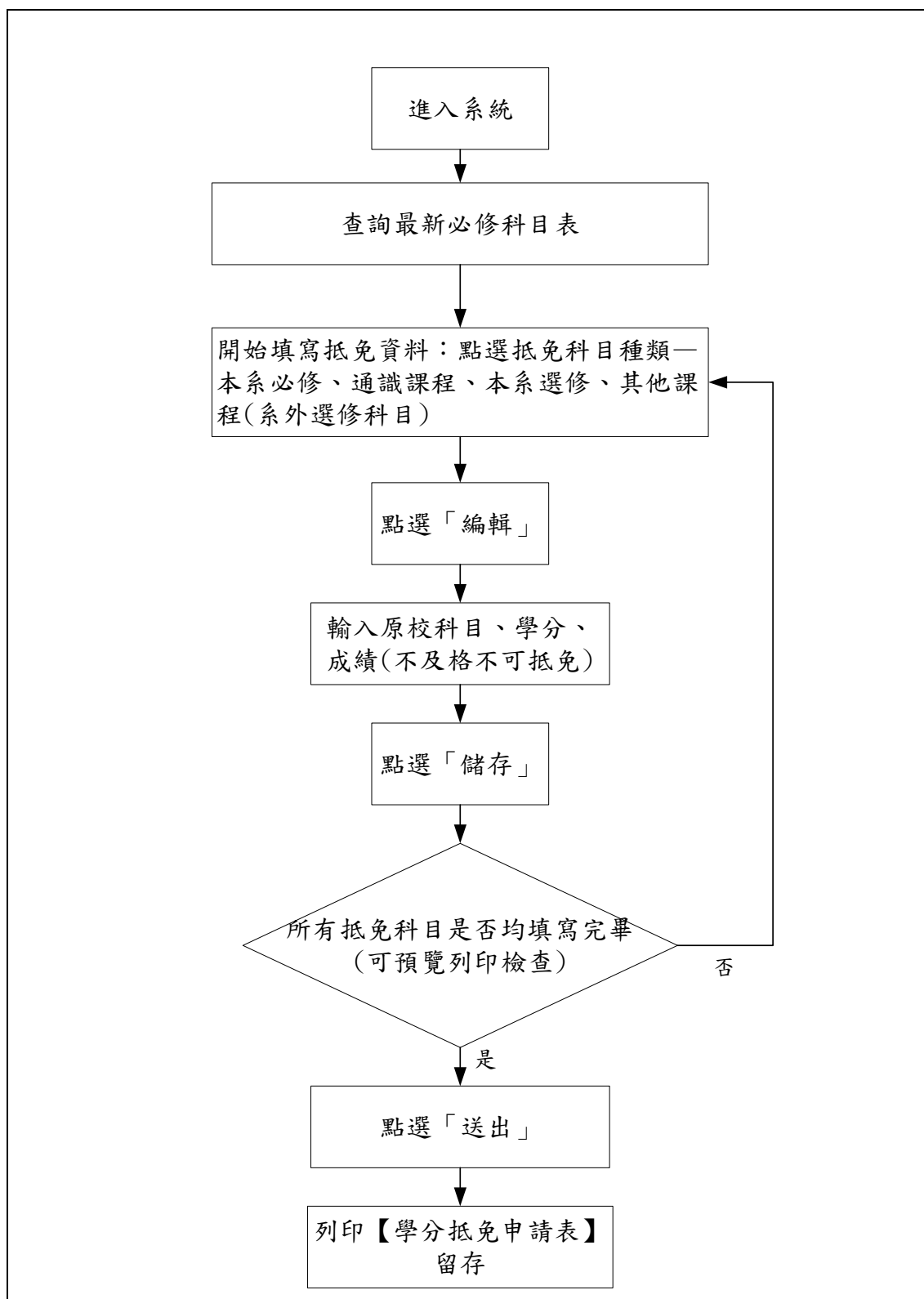


學分抵免系統操作步驟

一、學分抵免系統操作流程圖



二、進入系統：註冊課務發展中心→系統連結→學分抵免作業系統

(開放對象：111學年度第1學期入學之新生、轉學生。)

(Applicants: Freshmen and transferring students enrolled at the Fall semester, 2022.)

注意事項：

- 一、抵免規則、核心科目抵免對照表、作業流程、系統操作步驟...等說明請詳閱[相關公告](#)之附檔。
- 二、開放申請時間：
轉學生-- 8月17日至 9月19日 (報到完成一週後始可上網登入系統)
新生-- 9月05日至 9月19日
- 三、轉學生請於報到完成後、新生請於前分抵免相關事宜。
- 四、原外校已修課程名稱和核心科目抵免對照表所列名稱完全相同者，可免至開課單位會簽；課程名稱不同者請洽核心科目各學門負責單位，聯絡電話請詳[連結](#)。
- 五、抵免審核程序包含系(所)初審與註冊組複審兩階段，其中註冊組收到系(所)承辦人所送紙本資料後，至少需5個工作天進行複審，故建議學生儘早進行抵免申請作業。
- 六、9月12日起開放學生查詢審核結果。
 - (1) 登入後如無法查看審核結果，表示審核程序尚未完成。
 - (2) 審核完成之影本資料將送至各系(所)，請各系(所)轉交給各生。
 - (3) 學生若對審核結果有疑問，請於10月底前逕自洽詢各系(所)。
- 七、經教務處審核通過抵免的科目，如已選課(含學生自選與校方代選)，須自行於規定時間內辦理退選。
 - (1) 未退選者，該選課科目將與抵免科目並列於成績單中，成績亦列入平均、學分不及格等相關計算。
 - (2) 未退選而造成重覆修課者，依選課規則之規定「同一課程，重覆修習2次以上，僅計算一次學分數於畢業學分數內」辦理。
 - (3) 選課資料可至【[校務行政資訊查詢系統](#)】->查詢選課資料】查看。

學生登入

2、按此登入系統

教職員登入

淡江大學單一登入(SSO)

請輸入您的帳號及密碼

帳號：

密碼：

登入

[忘記密碼?](#) [English UI](#)

[帳號及密碼](#) [安全性憑證](#) [聯合服務台](#)

淡江大學 | 資訊處

3、輸入學號、密碼

三、查詢最新必修科目

入學身分：一般 1. 點選「查詢必修科目」。

系年班 姓名 性別

查詢必修科目 放棄抵免(Give Up)

以語言檢定成績等其他條件申請免修外文(一)/(二)
Foreign Language I and Foreign Language II Course Exemption

請先選擇科目種類：

本系必修 通識課程 本系選修 其他課程

列印抵免申請表(print) 送出(send) 登出(logout)

校務行政資訊查詢系統

school administration system

|| 離開 || 系統維護時間： 資訊處 || 淡江大學 ||

English Version

各身分別連結

|| 在學學生 ||

|| 學生家長 ||

|| 教職員 ||

|| 訪客、校友 ||

在學學生

學生基本資料

修業相關資訊

必修科目及畢業學分

歷年各科成績

各學期成績

備註

確認資料正確，以免重要通知無法送達。

包含畢業條件及修業學期數...等資訊。

可查詢各學期成績，包含

2. 自動連結到「校務行政資訊查詢系統」，請點選「必修科目及畢業學分」。

學生查詢

| 作業項目 | 說明 |
|-------------|---------------------|
| 查詢學生基本資料 | 請確認資料正確，以免重要通知無法送達。 |
| 查詢修業相關資訊 | 包含畢業條件及修業學期數...等資訊。 |
| 查詢必修科目及畢業學分 | 可使用此項資訊，交叉比對查核尚缺科目及 |
| 查詢歷年各科成績 | 資訊。 |
| 查詢各學期成績 | |
| 查詢課程資料(含歷年) | |

3. 再次點選「查詢必修科目及畢業學分」。

4. 查看最新必修科目及畢業學分資訊

查詢必修科目及畢業學分

系級 學號 姓名

畢業審核學年度：113 專業科目組別：B 畢業學分數：128 必修學分數：89 本系選修課最低學分：19

必修科目：

| 年級 | 必修科目名稱 | 科號 | 專業組別 | 群別 | 學分 | | 說明 |
|----|------------|-------|------|----|----|---|----------------------------|
| | | | | | 上 | 下 | |
| 一 | 中國語文能力表達 | A1376 | B | | 2 | | |
| 一 | 經濟學 | B0302 | B | | 2 | 2 | |
| 一 | 經濟學的應用(一) | B1591 | B | | 1 | | |
| 一 | 經濟學的應用(二) | B1592 | B | | | 1 | |
| 一 | 數位科技與A I應用 | E4346 | B | | 2 | 2 | 需修習所屬學院各系或學院共同科開設之科目，方可承認。 |

四、填寫範例：

科目分為四類：本系必修、通識課程、本系選修及其他課程(系外選修科目)。預設為【本系必修】，可點選切換科目種類。

請先選擇科目種類：

抵免科目種類，可點選切換

本系必修科目：

| 本校科目 | | | | | | | | | | 原校及格之科目 | | | | | |
|---------|----------|----|----|-------|----|--------|--------|-------|-------|---------|----|----|----|----|---|
| 開課單位 | 科目名稱 | 群別 | 年級 | 科目代號 | 必修 | 學期序(上) | 學期序(下) | 學分(上) | 學分(下) | 科目名稱 | 學分 | 成績 | 學分 | 成績 | 操作 |
| 資工系(進學) | 中國語文能力表達 | | 1 | A1376 | 必 | 0 | | 2 | | | | | | | <input type="button" value="編輯"/> <input type="button" value="刪除"/> |

範例 1. 抵免【本系必修】(科目種類先點選在本系必修)

原校科目一科，學分數大於等於淡江學分數，抵免淡江科目一科。

1、找到要抵免的科目，點選該科的【編輯】鈕

本系必修科目：

| 本校科目 | | | | | | | | | | 原校及格之科目 | | | | | |
|---------|----------|----|----|-------|----|--------|--------|-------|-------|---------|----|----|----|----|---|
| 開課單位 | 科目名稱 | 群別 | 年級 | 科目代號 | 必修 | 學期序(上) | 學期序(下) | 學分(上) | 學分(下) | 科目名稱 | 學分 | 成績 | 學分 | 成績 | 操作 |
| 資工系(進學) | 中國語文能力表達 | | 1 | A1376 | 必 | 0 | | 2 | | | | | | | <input type="button" value="編輯"/> <input type="button" value="刪除"/> |
| 資工系(進學) | 計算機程式語言 | | 1 | E0342 | 必 | 1 | 2 | 3 | 3 | | | | | | <input type="button" value="編輯"/> <input type="button" value="刪除"/> |

本校科目：

開課單位：資工系(進學)
科目名稱：中國語文能力表達
群組：
年級：1
科目代號：A1376
必修：必
學期序(上)：0
學期序(下)：
學分(上)：2
學分(下)：

2、輸入原校科目、學分、成績
(不及格不能抵免，請勿輸入)

原校及格科目：

科目名稱：國文
學分(上)：2 成績(上)：80
學分(下)： 成績(下)：

3、點選【儲存】

| 本校科目 | | | | | | | | | | 原校及格之科目 | | | | | |
|---------|----------|----|----|-------|----|--------|--------|-------|-------|---------|----|----|----|----|---|
| 開課單位 | 科目名稱 | 群別 | 年級 | 科目代號 | 必修 | 學期序(上) | 學期序(下) | 學分(上) | 學分(下) | 科目名稱 | 學分 | 成績 | 學分 | 成績 | 操作 |
| 資工系(進學) | 中國語文能力表達 | | 1 | A1376 | 必 | 0 | | 2 | | 國文 | 2 | 80 | | | <input type="button" value="編輯"/> <input type="button" value="刪除"/> |

4、檢查填寫科目是否正確，若正確就繼續針對其他要抵免的科目重複1~3步驟；若有錯則再按〔編輯〕進行修改。

範例 2. 抵免【本系必修】(科目種類先點選在本系必修)淡江科目為上、下(一學年課程)，但原校科目學分不足，僅可抵免淡江科目 1 學期。

| | | | | | | | | | | | | |
|----------|----------|---|-------|---|---|---|----|----------|--|--|----|----|
| 資工系 (進學) | 中國語文能力表達 | 1 | A1376 | 必 | 0 | 2 | 國文 | 1、點選【編輯】 | | | 編輯 | 刪除 |
| 資工系 (進學) | 計算機程式語言 | 1 | E0342 | 必 | 1 | 2 | 3 | 3 | | | 編輯 | 刪除 |
| 資工系 (進學) | 網路概論 | 1 | E1039 | 必 | 0 | 3 | | | | | 編輯 | 刪除 |

1、點選【編輯】

本校科目：

開課單位：資工系 (進學)
 科目名稱：計算機程式語言
 群 組：
 年 級：1
 科目代號：E0342
 必選 修：必
 學期序(上)：1
 學期序(下)：2
 學分(上)：3
 學分(下)：3

2、輸入原校科目、學分、成績

原校及格科目：

科目名稱：計算機語言
 學分(上)：2 成績(上)：80
 學分(下)：2 成績(下)：80

儲存(Save)

回前一頁

登出

3、點選【儲存】

sinfo.ais.tku.edu.tw 顯示

原校學分比本校低不得抵免,是否仍要申請?

4、跳出視窗【原校學分比本校低不得抵免，是否仍要申請】，如仍要申請，點選【確定】。

確定

取消

| | | | | | | | | | | | | | | | | | |
|----------|----------|---|-------|---|---|---|----|---|-------|---|----|--------------------|--------------------|--------------------|--------------------|--------------------|--------------------|
| 資工系 (進學) | 中國語文能力表達 | 1 | A1376 | 必 | 0 | 2 | 國文 | 2 | 80 | | | 編輯 | 刪除 | 清除 | 複製 | | |
| 資工系 (進學) | 計算機程式語言 | 1 | E0342 | 必 | 1 | 2 | 3 | 3 | 計算機語言 | 2 | 80 | 2 | 80 | 編輯 | 刪除 | 清除 | 複製 |
| 資工系 (進學) | 網路概論 | 1 | E1039 | 必 | 0 | 3 | | | | | | | 編輯 | 刪除 | 清除 | 複製 | |

5、完成，只能抵免 1 學期

範例 3. 抵免【本系必修】(科目種類先點選在本系必修)原校不同科目兩科，抵免淡江科目一科。

| 1、填寫完原校第1科資料後，點選【複製】 | | | | | | | | | |
|----------------------|----------|---|-------|---|---|---|---|---|--------------------|
| 資工系（進學） | 中國語文能力表達 | | | | | | | | |
| 資工系（進學） | 計算機程式語言 | 1 | E0342 | 必 | 1 | 2 | 3 | 3 | 計算機語言 2 80 2 80 |
| 資工系（進學） | 網路概論 | 1 | E1039 | 必 | | 0 | | 3 | |

| | | | | | | | | | | | | | | | |
|---------|---------|---|-------|---|---|---|---|---|-------|--|---|----|---|----|--|
| 資工系（進學） | 計算機程式語言 | 1 | E0342 | 必 | 1 | 2 | 3 | 3 | 計算機語言 | | 2 | 80 | 2 | 80 | 編輯 刪除 清除 複製 |
| 資工系（進學） | 計算機程式語言 | 1 | E0342 | 必 | 1 | 2 | | | | | | | | | 編輯 刪除 清除 複製 |
| 資工系（進學） | 網路概論 | 1 | E1039 | | | | | | | | | | | | |

2、出現淡江相同科目第 2 列【計算機程式】

| | | | | | | | | | | | | | | |
|----------|---------|---|-------|---|---|---|---|---|-------|---|----|---|----|---|
| 資工系 (進學) | 計算機程式語言 | 1 | E0342 | 必 | 1 | 2 | 3 | 3 | 計算機語言 | 2 | 80 | 2 | 80 | <input type="button" value="編輯"/> <input type="button" value="刪除"/> <input type="button" value="清除"/> <input type="button" value="複製"/> |
| 資工系 (進學) | 計算機程式語言 | 1 | E0342 | 必 | 1 | 2 | | | | | | | | <input type="button" value="編輯"/> <input type="button" value="刪除"/> <input type="button" value="清除"/> <input type="button" value="複製"/> |
| 資工系 (進學) | 網路概論 | | | | | | | | | | | | | <input type="button" value="編輯"/> <input type="button" value="刪除"/> <input type="button" value="清除"/> <input type="button" value="複製"/> |

3、點選淡江相同科目第2列 【計算機

本校科目：

開課單位：資工系（進學）

科目名稱：計算機程式語言

群組：

年 級：1

科目代號：E0342

必修：必

學期序(上): 1

學期序(下): 2

學分(上)：

學分(下):

4、輸入原校另一科目、學分、成績。

原校及格科目：

科目名稱：進階計算機語言

| | |
|-----------|------------|
| 學分(上) : 2 | 成績(上) : 80 |
|-----------|------------|

| | |
|-----------|------------|
| 學分(下) : 2 | 成績(下) : 80 |
|-----------|------------|

儲存(Save)

5、點選【儲存】

| | | | | | | | | | | | | | | | |
|---------|---------|--|---|-------|---|---|---|---|---|---------|---|----|---|----|--|
| 資工系（進學） | 計算機程式語言 | | 1 | E0342 | 必 | 1 | 2 | 3 | 3 | 計算機語言 | 2 | 80 | 2 | 80 | 編輯 刪除 清除 複製 |
| 資工系（進學） | 計算機程式語言 | | 1 | E0342 | 必 | 1 | 2 | | | 進階計算機語言 | 2 | 80 | 2 | 80 | 編輯 刪除 清除 複製 |
| 資工系（進學） | 網 | | | | | | | | | | | | | | 編輯 刪除 清除 複製 |

6、完成【原校兩科抵免淡江一科】

範例 4. 抵免【通識課程】：

4-1 請先查閱學分抵免系統首頁--相關公告的「通識課程抵免對照表」檔案。

4-2 填寫抵免資料

請先選擇科目種類：

(1)點選【通識課程】

文學經典學門(L群) 藝術欣賞與創作學門(M群) 歷史與文化學門(H群) 全球視野學門(T群) 未來學學門(R群) 公民社會及參與學門(S群) 資訊教育學門(O群) 自然科學學門(U群) 全球科技學門(G群) 學習與發展學門(N群) 外國語文學門(Q群)

(2)會出現各通識學門選項，系統預設為第1個【文學經典學門(L群)】，可點選切換其他學門，下方將呈現【該學門】科目。。

列印抵免申請表(print) 送出(send) 登出(logout)

通識課程-人文領域-文學經典學門(L群)：

| 本校科目 | | | | | | | | 原校及格之科目 | | | | | | | |
|--------------|----------|----|----|-------|----|--------|--------|---------|-------|------|----|----|----|----|-------------|
| 開課單位 | 科目名稱 | 群別 | 年級 | 科目代號 | 必修 | 學期序(上) | 學期序(下) | 學分(上) | 學分(下) | 科目名稱 | 學分 | 成績 | 學分 | 成績 | 操作 |
| 核心課程 L 群 - 進 | 希臘羅馬神話 | L | 1 | A0377 | 必 | 0 | | 2 | | | | | | | 編輯 刪除 清除 複製 |
| 核心課程 L 群 - 進 | 中國通俗文學賞析 | L | 1 | A2213 | 必 | 0 | | 2 | | | | | | | 編輯 刪除 清除 複製 |

範例 5. 抵免【本系選修】

請先選擇科目種類：

列印抵免申請表(print) 送出(send)

點選【本系選修】，呈現該系【系選修課程】。

本系選修科目：

| 開課單位 | 科目名稱 | 群別 | 年級 | 科目代號 | 必修 | 學期序(上) | 學期序(下) | 學分(上) | 學分(下) | 科目名稱 | 學分 | 成績 | 學分 | 成績 | 操作 |
|----------|-----------|----|----|-------|----|--------|--------|-------|-------|------|----|----|----|----|-------------|
| 資工系 (進學) | 無線區域及個人網路 | | 2 | E2601 | 選 | 0 | | 3 | | | | | | | 編輯 刪除 清除 複製 |
| 資工系 (進學) | 管理資訊系統 | | 2 | M0400 | 選 | | 0 | | 3 | | | | | | 編輯 刪除 清除 複製 |
| 資工系 (進學) | 影像處理 | | 3 | E0756 | 選 | | 0 | | 3 | | | | | | 編輯 刪除 清除 複製 |

範例 6. 抵免【其他課程】(系外選修科目)：請向所屬學系諮詢是否准予抵免外系課程。

請先選擇科目種類：

列印抵免申請表(print) 送出(send) 登出(logout)

點選【其他課程】，呈現【校、院共同科目】。

若想抵免的系外選修科目不在列表中，請以【新增科目】方式填寫，請看範例 7。

| | | | | | | | | | | | | | | | |
|------------|-------|--|---|-------|---|---|--|---|--|--|--|--|--|--|-------------|
| 工學院共同科 - 日 | 健康管理 | | 0 | B1841 | 選 | 0 | | 2 | | | | | | | 編輯 刪除 清除 複製 |
| 工學院共同科 - 日 | 工程與環境 | | 0 | E0033 | 選 | 0 | | 2 | | | | | | | 編輯 刪除 清除 複製 |
| 工學院共同科 - 日 | 工程倫理 | | 0 | E1402 | 選 | 0 | | 2 | | | | | | | 編輯 刪除 清除 複製 |

範例 7. 以新增方式，抵免【其他課程】（系外選修科目）

1.點選【其他課程】>>頁面最下方>>點選新增科目

[illegible]

2、開始填寫新增科目資料

- 輸入搜尋科目：輸入原校科目之關鍵字>>點選抵免課程的學制>>點選【搜尋】，將列出本校課程名稱
- 於列表中選取欲抵免的課程
- 點選【送出選取課程】
- 輸入原校科目名稱、學分、成績

新增科目前，請先確認每一項[科目種類]都已查過，所有種類都不存在的科目才能新增。

科目種類：其他課程

輸入搜尋科目：工程倫理

日間學制
日間學制
進修學士班

搜尋

請點選要抵免的課程

| 選取 | 課程名稱 | 學期序 | 學分 | 開課單位 | 開課年級 | 學期 | 科目編號 | 說明 |
|----------------------------------|-----------|-----|----|------------|------|----|-------|----|
| <input checked="" type="radio"/> | 工程倫理 | 0 | 2 | 工學院共同科 - 日 | 0 | | E1402 | |
| <input type="radio"/> | 工程倫理與建築法規 | 0 | 2 | 建築系 (日) | 3 | | E3056 | |

*若找不到想採認的課程名稱，請修改課程名稱後，重新查詢。

送出選取課程

| | | | |
|--|------------------|--------|----|
| 開課單位： | TGEXB 工學院共同科 - 日 | | |
| 群別： | | | |
| 開課年級： | 0 | | |
| 本校科目名稱： | E1402 工程倫理 | | |
| 必選修： | 選 | | |
| 本校學期序(上)： | 0 | | |
| 本校學期序(下)： | | | |
| 本校學分(上)： | 2 | | |
| 本校學分(下)： | | | |
| 原校科目名稱： | d. 工程倫理 | | |
| 學分(上)： | 2 | 成績(上)： | 80 |
| 學分(下)： | | 成績(下)： | |
| <div>儲存(Save)</div> <div>3、點選【儲存】 (如放棄抵免則點選【回前頁】)</div> <div>回前頁(Previous Page) 登出</div> | | | |

| | | | | | | | | | | | | | | | | | | | |
|--------------------|--|------|--|----|----|-------|----|-------|-------|---------|-------|------|----|----|----|----|---------------------------------|--|--|
| 其他課程： | | | | | | | | | | 原校及格之科目 | | | | | | | | | |
| 4、列表中出現科該，表示已新增成功。 | | | | | | | | | | | | | | | | | | | |
| 開課單位 | | 科目名稱 | | 群別 | 年級 | 科目代號 | 選修 | 學分(上) | 學分(下) | 學分(上) | 學分(下) | 科目名稱 | 學分 | 成績 | 學分 | 成績 | 操作 | | |
| 工學院共同科 - 日 | | 工程倫理 | | | 0 | E1402 | 選 | 0 | | 2 | | 工程倫理 | 2 | 80 | | | <div>編輯刪除</div> <div>清除複製</div> | | |

4、列表中出現科該，表示已新增成功。

※注意：已新增的科目無法刪除，如欲放棄抵免，請按【清除】鈕。

| | | | | | | | | | | | | | | | |
|------------|----------|--|---|-------|---|---|---|---|---|-----|---|----|--|--|----------------------|
| 工學院共同科 - 日 | 性教育與親密關係 | | 0 | T3205 | 選 | | 0 | 2 | | | | | | | 編輯 清除 刪除 複製 |
| 會計系(日) | 經濟學 | | 1 | B0302 | 選 | 1 | 2 | 2 | 2 | 經濟學 | 2 | 80 | | | 編輯 清除 刪除 複製 |

若想抵免的科目在所有種類的科目清單都找不到，請 (請先確認每一項科目種類都已查過，所有種類都不存在的科目才能新增)

※注意：搜尋後若出現<已存在於 XXX 列表>，表示該科目已存在列表中，所以無法新增，請按【回前頁】並於科目列表中找到該科。

新增科目前，請先確認每一項[科目種類]都已查過，所有種類都不存在的科目才能新增。

科目種類：其他課程

輸入搜尋科目：

請點選要抵免的課程

| 選取 | 課程名稱 | 學期序 | 學分 | 開課單位 | 開課年級 | 群別 | 科目編號 | 說明 |
|-----------------------|--------|-----|----|--------------|------|----|-------|--------------|
| <input type="radio"/> | 希臘羅馬神話 | 0 | 2 | 核心課程 L 群 - 進 | 1 | L | A0377 | 已存在於文學經典學門列表 |

*若找不到想採認的課程名稱，請修改課程名稱後，重新查詢。

五、抵免科目全部填寫完畢

請先選擇科目種類：

本系必修科目：

| 開課單位 | 科目名稱 | 群別 | 年級 | 科目代號 | 必修 | 學分 | 學分 | 科目名稱 | 學分 | 成績 | 學分 | 成績 | 操作 |
|---------|----------|----|----|-------|----|----|----|------|----|----|----|----|----------------------|
| 資工系(進學) | 中國語文能力表達 | | 1 | A1376 | 必 | 0 | 2 | 國文 | 2 | 80 | | | 編輯 清除 刪除 複製 |

- 1、抵免科目均已填寫完畢，點選【列印抵免申請表】。
- 2、請再次檢查確認抵免科目(如下圖)。

| 本系必修 | | | | | | | | | | | | | | |
|---------|----------|----|----|-------------|----|-----|---|----|---------|---------|----|-----|----|----|
| 本校科目 | | | | | | | | | 原校及格之科目 | | | | | |
| 開課單位 | 科目名稱 | 群別 | 年級 | 科目代號 | 必修 | 學期序 | | 學分 | 科目名稱 | 上學期 | | 下學期 | | |
| | | | | | | 上 | 下 | | | 上 | 下 | 學分 | 成績 | 學分 |
| 資工系(進學) | 中國語文能力表達 | | 1 | TEIXE A1376 | 必 | 0 | | 2 | 國文 | 2 | 80 | | | |
| 資工系(進學) | 計算機程式語言 | | 1 | TEIXE E0342 | 必 | 1 | 2 | 3 | 3 | 計算機語言 | 2 | 80 | 2 | 80 |
| 資工系(進學) | 計算機程式語言 | | 1 | TEIXE E0342 | 必 | 1 | 2 | | | 進階計算機語言 | 2 | 80 | 2 | 80 |

| 通識課程 | | | | | | | | | | | | | |
|-----------|--------|----|----|-------------|----|-----|---|----|---------|-----|----|-----|----|
| 本校科目 | | | | | | | | | 原校及格之科目 | | | | |
| 開課單位 | 科目名稱 | 群別 | 年級 | 科目代號 | 必修 | 學期序 | | 學分 | 科目名稱 | 上學期 | | 下學期 | |
| | | | | | | 上 | 下 | | | 上 | 下 | 學分 | 成績 |
| 核心課程 L 群一 | 希臘羅馬神話 | L | 1 | TNULE A0377 | 必 | 0 | | 2 | 希臘羅馬神話 | 2 | 80 | | |

| 本系選修 | | | | | | | | | | | | | |
|---------|--------|----|----|-------------|----|-----|---|----|---------|-----|----|-----|----|
| 本校科目 | | | | | | | | | 原校及格之科目 | | | | |
| 開課單位 | 科目名稱 | 群別 | 年級 | 科目代號 | 必修 | 學期序 | | 學分 | 科目名稱 | 上學期 | | 下學期 | |
| | | | | | | 上 | 下 | | | 上 | 下 | 學分 | 成績 |
| 資工系(進學) | 無線網路概論 | | 3 | TEIXE E2110 | 選 | 0 | | 3 | 無線網路概論 | 3 | 80 | | |

| 其它課程 | | | | | | | | | | | | | |
|----------|------|----|----|-------------|----|-----|---|----|---------|-----|----|-----|----|
| 本校科目 | | | | | | | | | 原校及格之科目 | | | | |
| 開課單位 | 科目名稱 | 群別 | 年級 | 科目代號 | 必修 | 學期序 | | 學分 | 科目名稱 | 上學期 | | 下學期 | |
| | | | | | | 上 | 下 | | | 上 | 下 | 學分 | 成績 |
| 工學院共同科一日 | 工程倫理 | | 0 | TGEXB E1402 | 選 | 0 | | 2 | 工程倫理 | 2 | 80 | | |

請先選擇科目種類：

本系必修科目：

| 本校科目 | | | | | | | | 原校及格之科目 | | | | | |
|---------|----------|----|----|-------------|----|----|---|---------|------|-----|----|-----|----|
| 開課單位 | 科目名稱 | 群別 | 年級 | 科目代號 | 必修 | 學期 | | 學分 | 科目名稱 | 上學期 | | 下學期 | |
| | | | | | | 上 | 下 | | | 學分 | 成績 | 學分 | 成績 |
| 資工系(進學) | 中國語文能力表達 | | 1 | TEIXE A1376 | 必 | 0 | | 2 | 國文 | 2 | 80 | | |

3、已再次確認【抵免科目均已填寫完畢】，點選【送出】。

sinfo.ais.tku.edu.tw 顯示

確定送出後，不可更改

4、跳出視窗【確定送出後，不可更改】
確定抵免科目沒問題，點選【確定】送出。

確定

取消

抵免申請表列印(PreView)

審核結果列印(ResultView)

登出

5、點選【抵免申請表列印】留存。

6、於首頁公告日期再登入查看「審核結果」並列印留存。

※注意：經教務處審核通過抵免的科目，如已選課，須自行於規定時間內辦理退選。未退選而造成重覆修課者，依選課規則之規定「同一課程，重覆修習 2 次以上，僅計算一次學分數於畢業學分數內」辦理。

※抵免資料填送後，原校成績單正本速送所屬學系進行初審，再由系所送交教務處註冊課務發展中心成績業務進行複審。